

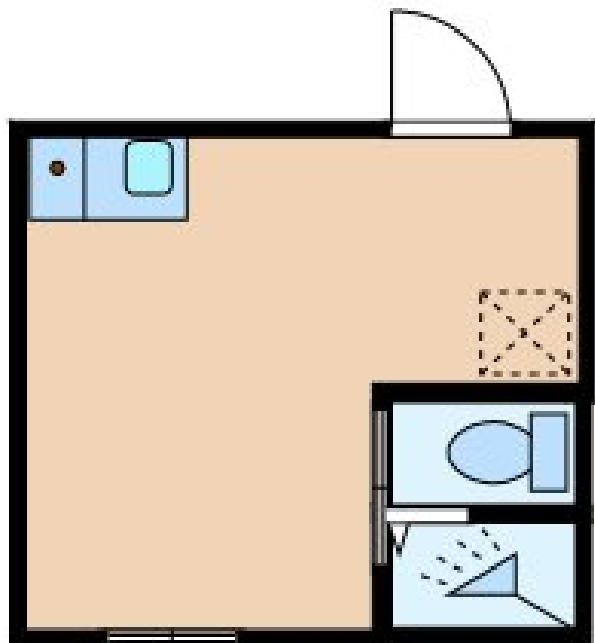
賃料	管理費等
69,000円	4,400円

2F以上,オートロック,角住戸,眺望良好,通風良好,陽当たり良好,デザイナーズ,閑静な住宅街,メールボックス

【外観】



【間取り図】



間取り	1R		
敷金	無	礼金	無
敷引/償却金	-	保証金	-
物件種別	マンション(居住用)		
建物名・部屋番号	エスアール日暮里 403号室		
物件所在地	東京都荒川区東日暮里5丁目13-14		
交通	山手線 鶯谷駅 徒歩4分 山手線 日暮里駅 徒歩7分		
間取詳細			
構造・規模	鉄筋コンクリート5階建4階		
専有面積	11.22㎡	向き	
築年月	2020年3月下旬	契約期間	2年
損害保険	有 18000円2年	入居時期	即時
駐車場	駐輪場		
設備	TVインターホン,インターホン,エアコン,エアコン全室,ガスキッチン,ガスコンロ設置済,ガス給湯,シ		
その他費用	[月次費用] 24時間サポート:1100円 Wifi料:1100円		
入居諸条件	性別不問 法人可 单身可		
保証会社	必須 初回50%~		
備考			

図面と現況が異なる場合は現況が優先となります。

間取りの「S」はサービスルーム(納戸)です。

情報更新日2020年9月29日

No.1172



国土交通大臣(1)第9611号

クライヴルーム株式会社

東京都台東区根岸3丁目13-5るりこうビル2F
TEL:0800-800-1805 FAX:03-5849-4494
E-mail: info@clive.co.jp



携帯サイトから物件詳細を閲覧できます!

取引態様	手数料負担の割合	貸主	借主
仲介元付(一般)	手数料配分の割合	元付	客付